

2019年度（一社）石川県臨床工学技士会循環器研修会

## いまさら聞けない心カテ室のあれこれ Part2

日時： 2019年10月26日（土） 13:00～16:00

会場： 心臓血管センター金沢循環器病院 3階講義室

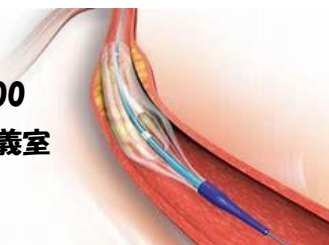
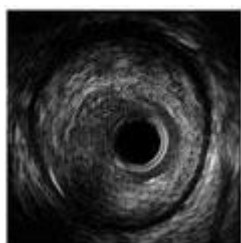
対象： 臨床工学技士、その他医療従事者

定員： 30名

参加費： 会員 500円、非会員 1000円

申込先： 下記のQRコードから

または（一社）石川県臨床工学技士会 HP よりお申込みください



### プログラム

13:00～13:55 各種インターベンションデバイスの特徴と使い方（Balloon 編）

エア・ウォーターリンク株式会社 田川恵多 先生

14:05～14:55 放射線の基礎と造影画像の診かた（仮）

金沢大学附属病院 放射線部 小路佐織 先生

15:05～15:55 FFR・iFR について（仮）

心臓血管センター金沢循環器病院 山本基善 先生

心カテ室で使用される各種デバイスの特徴やその使用場面などをやさしく解説します。  
心カテ室入門初心者から達人を目指す人まで幅広く楽しめる内容となっていますので、皆様のご参加をお待ちしております。

主催： （一社）石川県臨床工学技士会 循環器研修会

問い合わせ： 北陸大学 医療保健学部内

（一社）石川県臨床工学技士会事務局

E-mail: [ce-ishikawa@outlook.jp](mailto:ce-ishikawa@outlook.jp)

（携帯メールの方は受信できるように設定しておいてください）

TEL : 080-6369-3142

